



WOHNPROJEKTOR

Agentur für gemeinschaftliches
Wohnen und Arbeiten

ENTWICKLUNGSPHASEN MIETWOHNPROJEKTE



Sebastian Kirschner, Wohnprojektor UG, Weimar

Referenzen 2013-2016: Wohngarten WEG



Referenzen 2016–2018: ProjektWerk eG Kultur & Gewerbe



Referenzen 2013–2018: Wohnprojekt Ro70 e.G.



Referenzen 2019–2024: Alte Feuerwache GmbH + Verein



Typisch Wohnprojekte



Partizipation



Interne Belegung



Gemeinschaftsflächen



Individuelles Konzept



Selbstverwaltung



Solidarität



Öffentliches Engagement

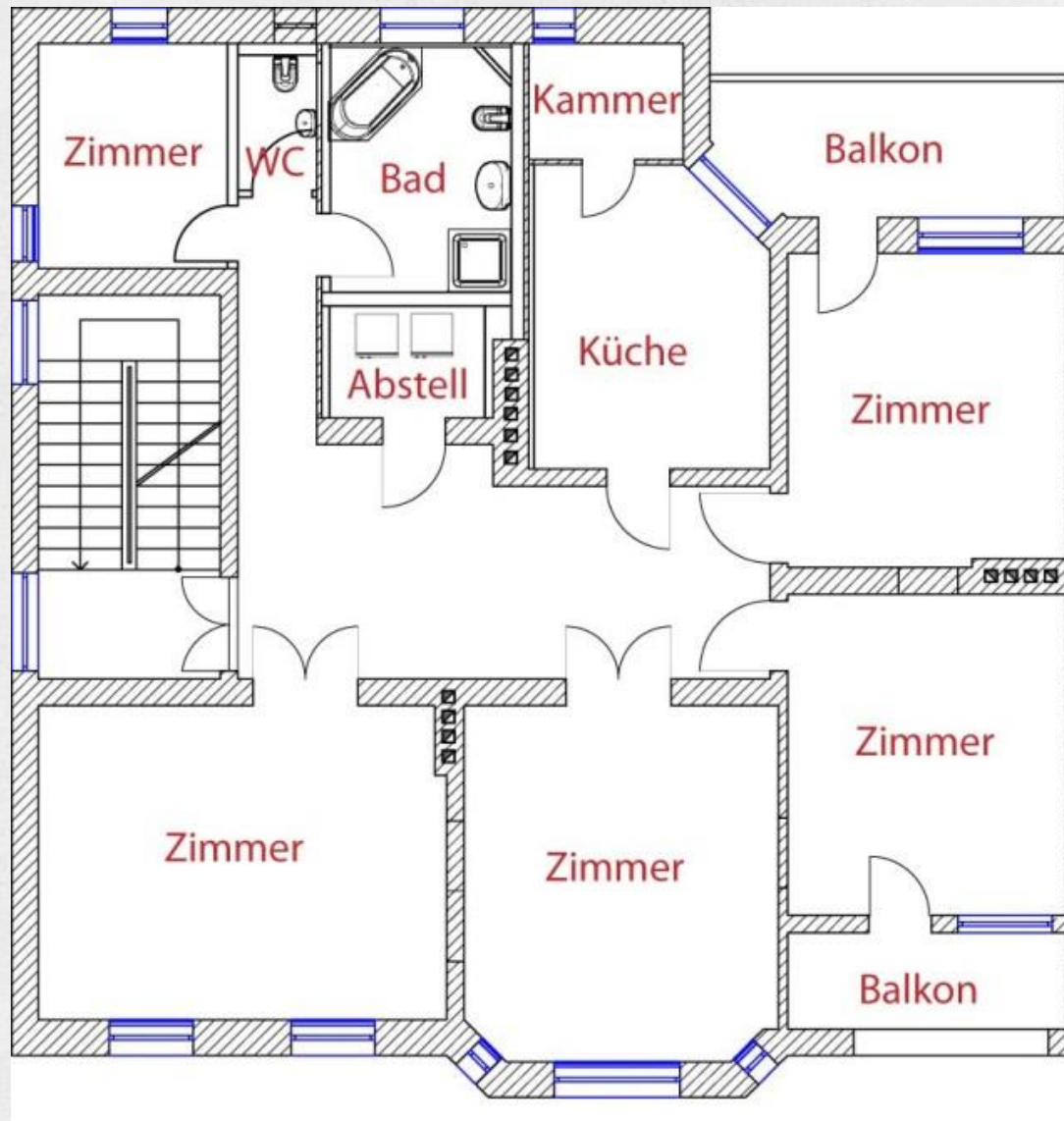


Langfristigkeit

Referenzen 2014–2015: Gelbe Zora e.V.



Referenzen 2014: Gelbe Zora e.V.



Mietwohnprojekt: Die Akteure

Mieter*innen:
Mitglieder des Hausvereins



Investor*in
Bauherr*in und Vermieter*in



Beratung / Moderation



Mehrwert aus Investor*innen-Sicht



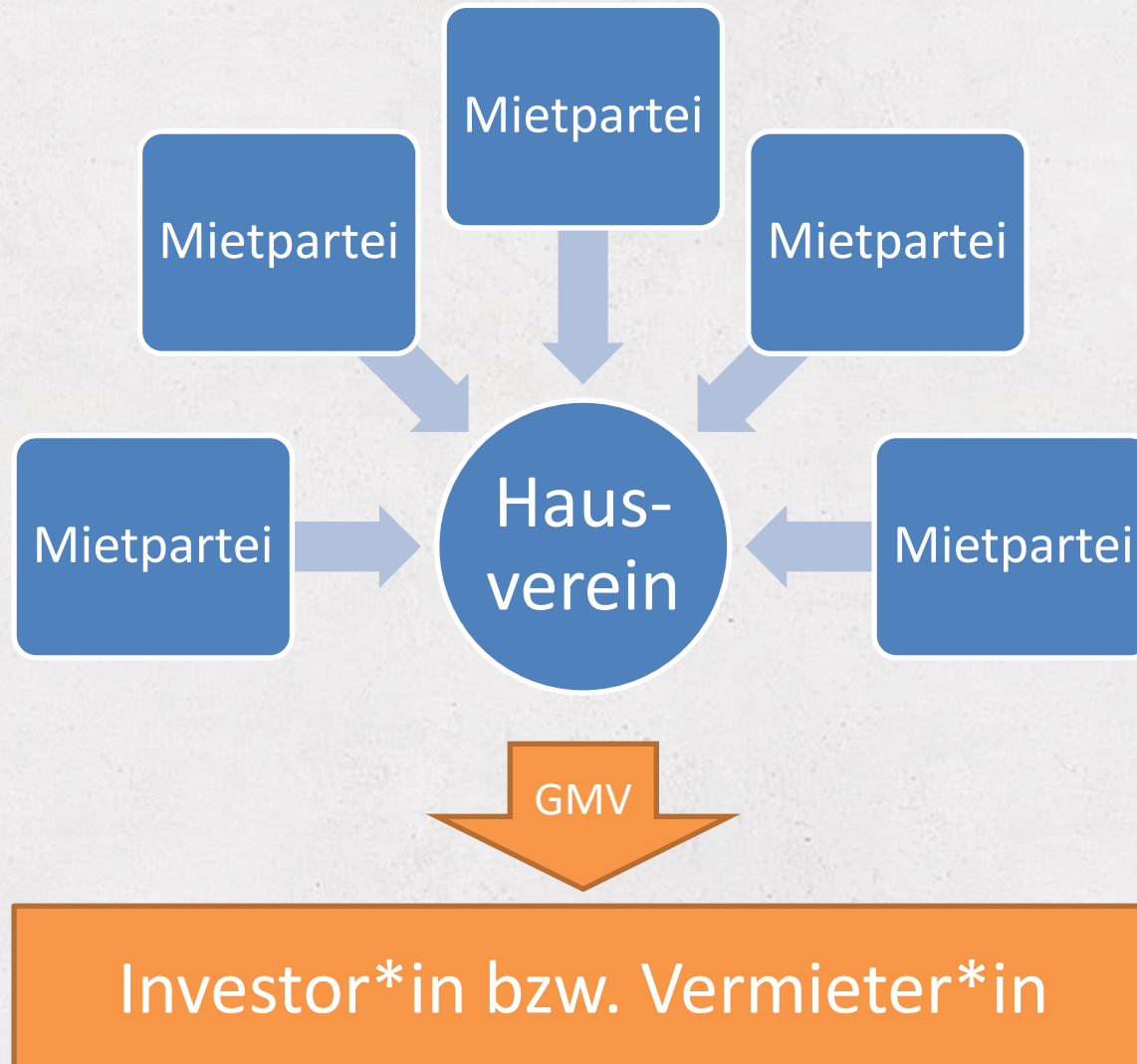
Wenig Fluktuation

Hohe Planungssicherheit

Gesellschaftlicher Mehrwert

Imagegewinn

Modell Generalmietvertrag



Mehrwert aus Investor*innen-Sicht



Wenig Fluktuation

Hohe Planungssicherheit

Gesellschaftlicher Mehrwert

Imagegewinn

Kaum Mietausfallrisiko

Geringer Verwaltungsaufwand

Entwicklungsphasen



Arbeitsgruppen



AG Kommunikation

AG Verträge & Finanzen

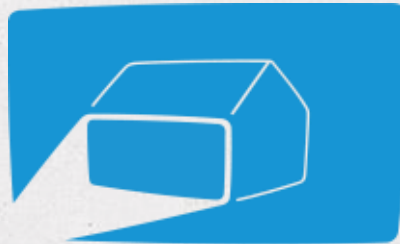
AG Planung

AG Freiflächen

AG Soziales

Plenum / Gruppentreffen

Los geht's! Fragen?



WOHNPROJEKTOR

Agentur für gemeinschaftliches
Wohnen und Arbeiten